

# Diversitätssensible Bildgestaltung

mit Anna Spindelndreier

Anna  
Spindelndreier

Dortmund, 20. April 2026

# Ich bin

Anna Spindelndreier

39 Jahre

aus Dortmund

Fotografin

Fotoredakteurin

Anna  
Spindelndreier



Warum es diversitätssensible  
Bildgestaltung braucht.

Studierende

Studieninteressierte

Partner

Beschäftigte

Presse

Karriere

Universität

Forschung

Studium

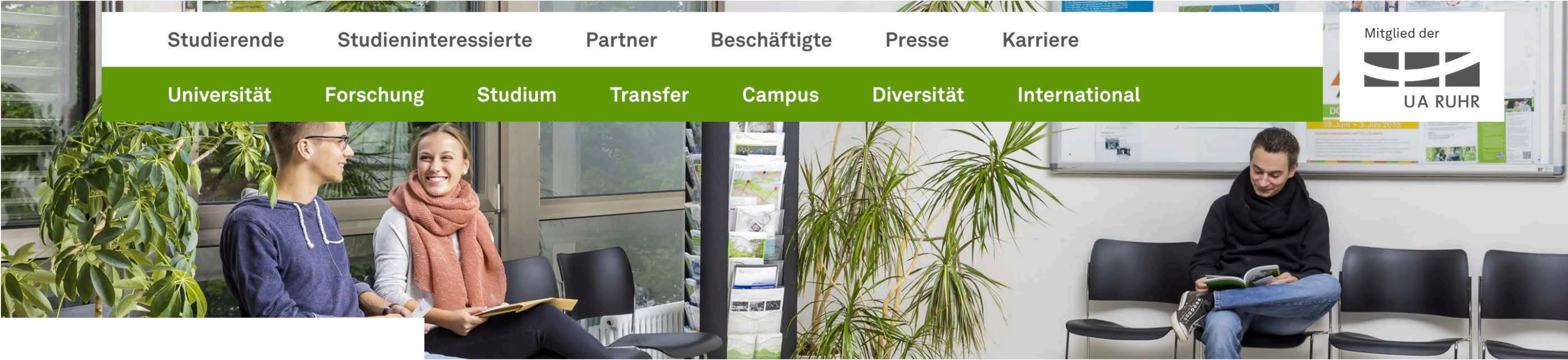
Transfer

Campus

Diversität

International

Mitglied der



Studieninteressierte

> Studienwahl@home

> Schülercampus

> Studienangebot

▼ Beratung

Allgemeine Studienberatung

Psychologische Studienberatung

> Talentscouting

Studienfachberatung

Studienfinanzierung

🏠 > Studieninteressierte > Beratung

## Beratung & Unterstützung

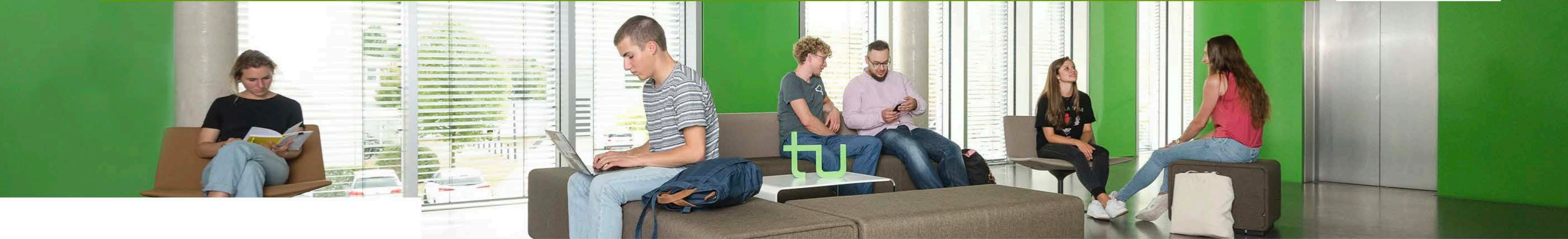
Die TU Dortmund bietet ihren Studierenden ein umfangreiches Beratungs- und Unterstützungsangebot zu Beginn, während und am Ende des Studiums an.

### Studieninhalte

- [Allgemeine Studienberatung](#)
- [Studienfachberatung](#)
- [Studienkoordination](#)
- [Infos für Erstsemester](#)
- [📄 Infos für Lehramtsstudierende](#)



© Roland Baage/TU Dortmund



Studieninteressierte

▼ **Studienwahl@home**

Aktuelle Veranstaltungen

Was passt zu mir?

Was kann ich studieren?

Wer unterstützt mich?

Wie komme ich an meinen Studienplatz?

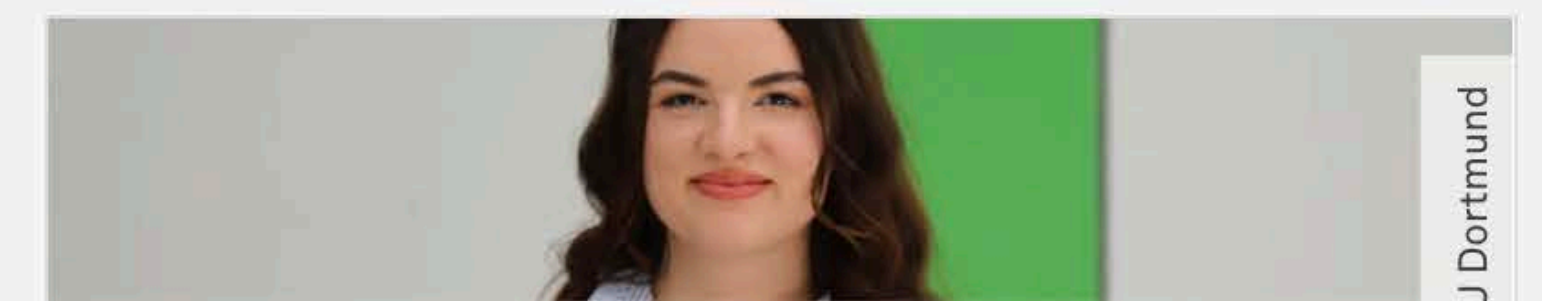
> SchülerUni

> SchnupperUni

🏠 > Studieninteressierte > Studienwahl@home

# Studienwahl@home

Das Abi ist (bald) in der Tasche und viele Fragen zur Studienwahl sind noch offen? Nehmen Sie sich für den Prozess der Studienentscheidung genügend Zeit. Auf Studienwahl@home finden Sie alle wichtigen Themen angefangen von der Studienorientierung über die Bewerbung und Einschreibung bis zum Studienstart zusammengefasst. Die Zentrale Studienberatung unterstützt Sie auf Ihrem Weg und steht Ihnen für alle Fragen persönlich vor Ort, per Telefon und per E-Mail sowie mit vielen Informationsangeboten beratend zur Seite. Klicken Sie auf die einzelnen Themen, um mehr zu erfahren.



Eingrenzen

Fotos Studierende

Nach Bild oder Video suchen

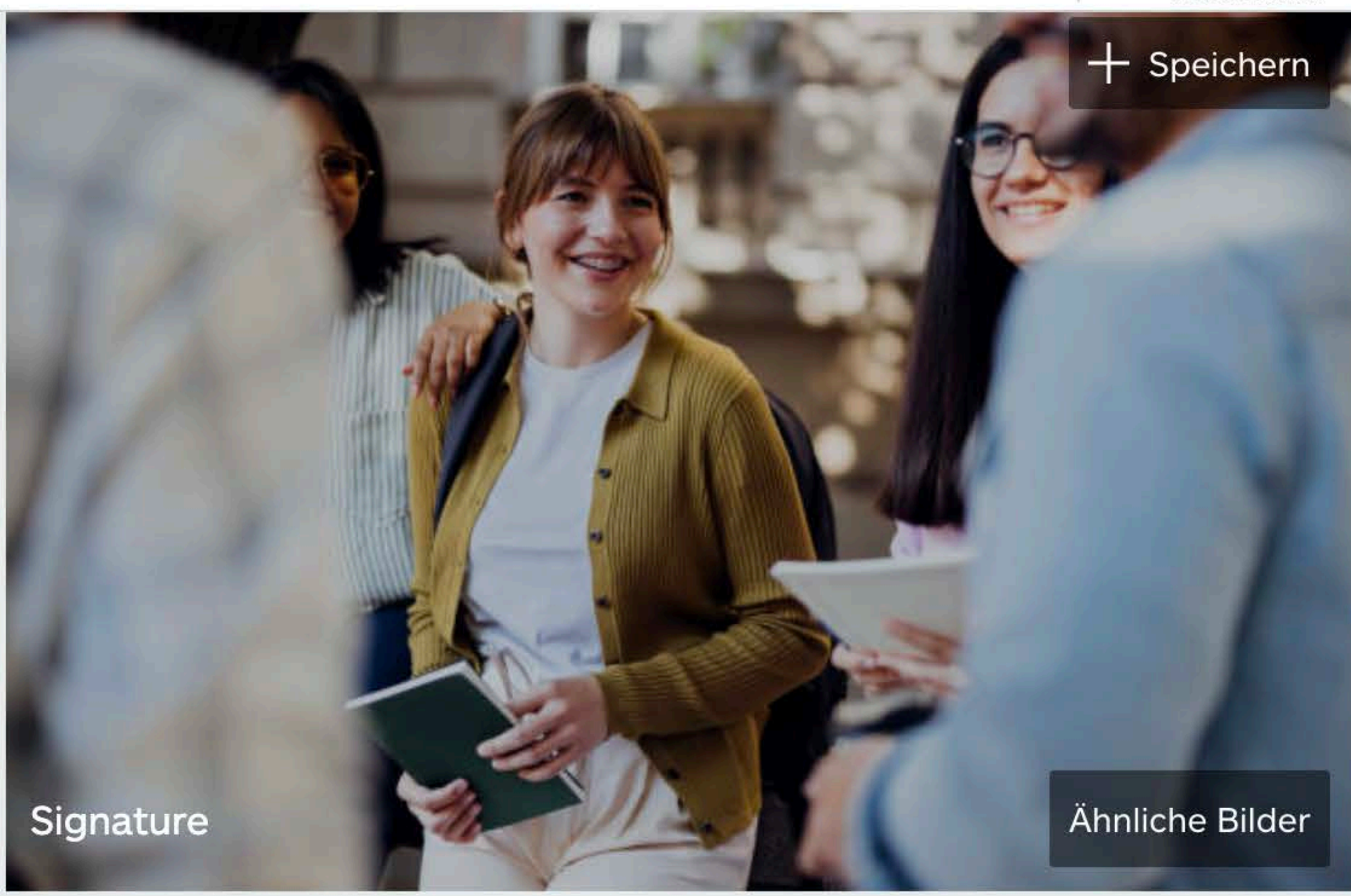
- Sortieren nach
- Beste Übereinstimmung
  - Neuestes
  - Am beliebtesten

Nur von iStock

- Lizenztyp
- Alle
  - Creative
  - Editorial

- Ausrichtung
- Horizontal
  - Vertikal
  - Quadratisch
  - Horizontales Panorama
  - Vertikales Panorama

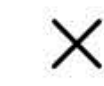
Orte



Signature

Ähnliche Bilder

🔍 Student Deutschland



Creative-Bilder ▾



🔧 FILTER <

CREATIVE EDITORIAL VIDEOS

Alle **Fotos** Grafiken Vektoren

- Beste Übereinstimmung
- Neuestes
- Am beliebtesten

FARBE UND STIMMUNG +

AUSRICHTUNG +

BILDAUFLÖSUNG +

MENSCHEN

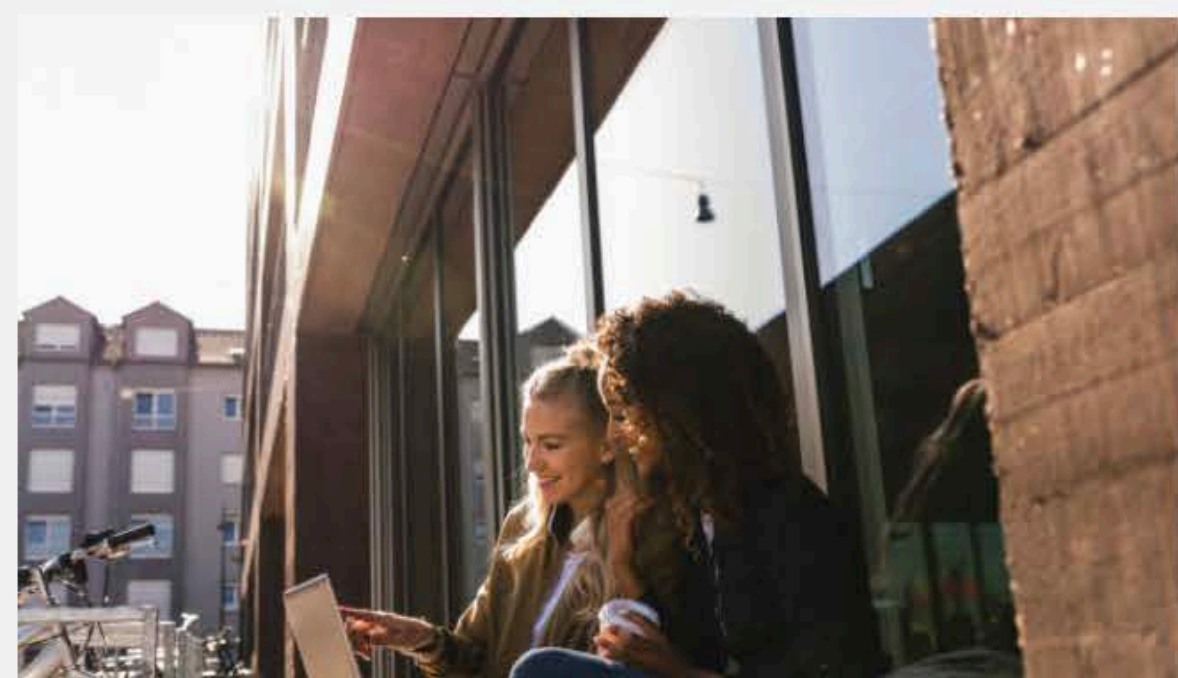
ANZAHL PERSONEN +

ALTERSGRUPPE +

PERSONENKOMPOSITION +

ETHNISCHE ZUGEHÖRIGKEIT +

BILDSTIL +



Warum es neben einer vielfältigen  
aber auch reale Darstellungen braucht.



## Studieren mit Behinderung | UNIMAG

[www.unimag.at](http://www.unimag.at)

1024 × 683

Bild anzeigen

Hübscher Universitätsprofessor, der Studenten bei der Abschlussarbeit hilft, ihnen Forschungsarbeiten und Bücher für Abschlussarbeiten in der Bibliothek zeigt. – Stockfoto ...

+ Speichern ↓ Ausprobieren




**1 Credit**  
Essentials Kollektion

9,00 € für dieses Bild

**NEUES ANGEBOT FÜR PREMIUM-ABOS**


Günstige und flexible Optionen für jedes Budget

**Dieses Bild herunterladen**

 Wir akzeptieren keine KI-generierten Inhalte in unserer Bild-Bibliothek.

Umfasst unsere **Standardlizenz**.  
**Erweiterte Lizenz** hinzufügen.

 Bildnachweis: **Halfpoint**

 Chatten Sie mit uns



# Warum sind diese Bilder nicht optimal?

ZENTRUM FÜR HOCHSCHULBILDUNG

## Bereich Behinderung und Studium (DoBuS)



© Jürgen Huhn/TU Dortmund

Studierende mit Behinderung

Der Bereich Behinderung und Studium (DoBuS) im Zentrum für Hochschulbildung bietet Beratung und Unterstützung für Studieninteressierte und Studierende mit Behinderungen und chronischen Krankheiten.

Zur Schaffung von inklusiven Studienbedingungen setzt DoBuS Studienmaterialien in barrierefrei nutzbare Formate um, hält auf dem Campus Nord einen Computerarbeitsraum mit Hilfsmittelausstattung vor und leiht portable Hilfsmittel für den Vorlesungsbe-

Neben der individuellen Beratung werden ein Mentoringprogramm zum Studieneinstieg, wechselnde Gruppenangebote und Informationsveranstaltungen für Studieninteressierte und Studierende mit gesundheitlicher Beeinträchtigung angeboten.

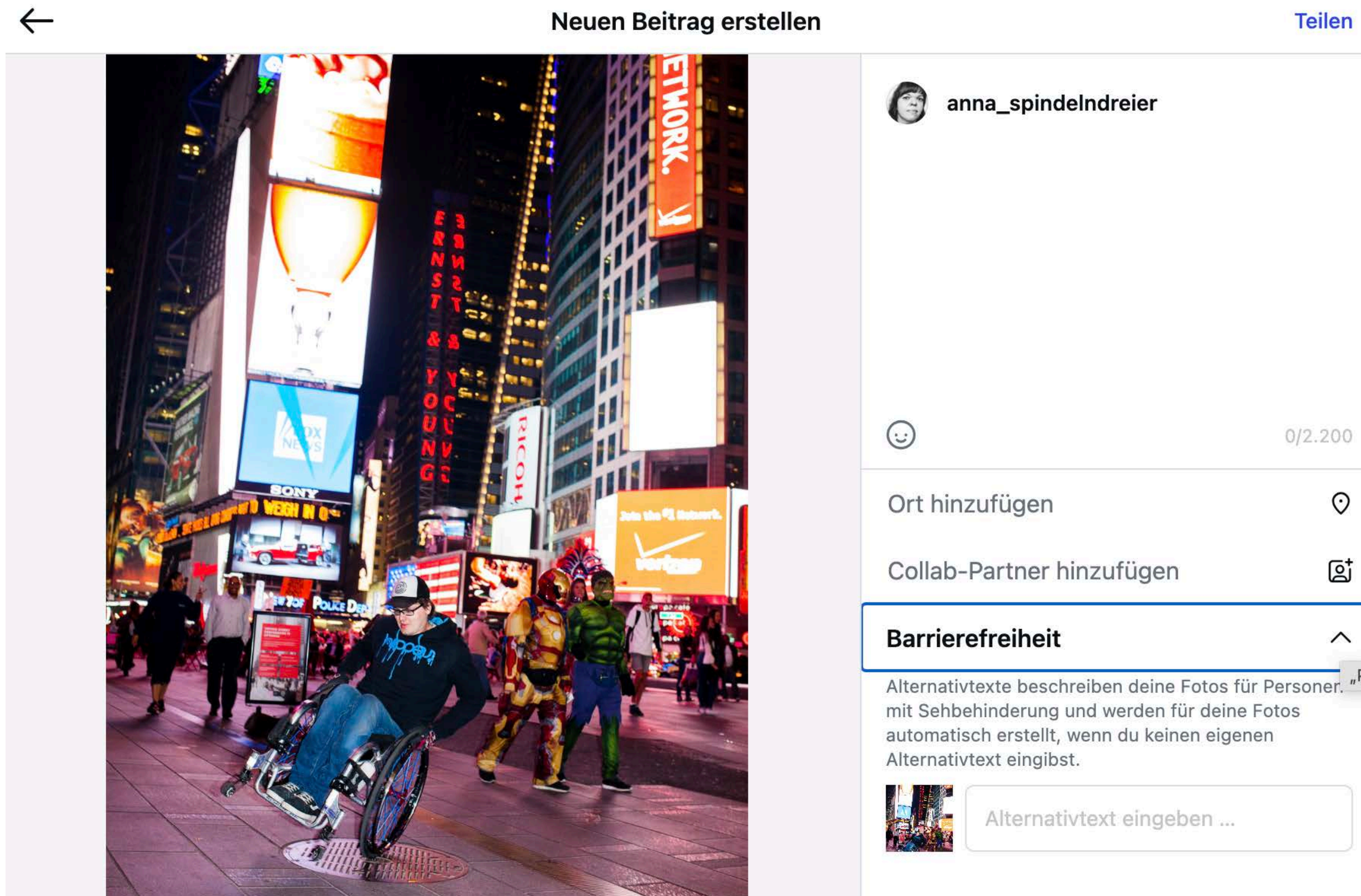


## — Unterstützung für Studierende mit Behinderung

Wenn Sie Informationen oder psychologische Unterstützung benötigen, wenden Sie sich an den Beauftragten für Studierende mit Behinderungen und chronischen Erkrankungen des Studierendenwerks Kaiserslautern.



# Tipps für Alt-Texte



Anna Spindelndreier

- 1) Beschreibe, was wirklich zu sehen ist (nicht interpretieren)
- 2) Nur relevante Details nennen  
Nicht alles aufzählen, sondern das, was für den Inhalt wichtig ist.
- 3) Behinderung nur erwähnen, wenn sie sichtbar und relevant ist.
- 4) Keine Annahmen treffen  
Keine Diagnosen, keine Zuschreibungen („wirkt hilflos“, „leidet an...“).  
Alt-Text = Beobachtung, nicht Bewertung.
- 5) Natürlich und respektvoll formulieren  
Keine übertriebenen Formulierungen („trotz seiner Einschränkung...“) → neutral bleiben.
- 6) Kontext mitdenken  
Alt-Text sollte zum Beitrag passen:  
Was soll das Bild hier unterstützen oder zeigen?
- 7) Kurz, aber vollständig  
Faustregel: 1–2 Sätze reichen meist.

**Vielen Dank  
für die  
Aufmerksamkeit!**